



# SUNWORKER

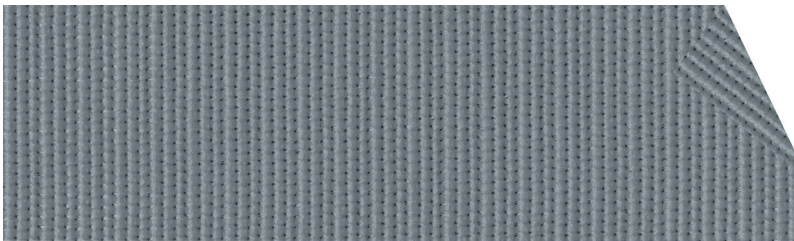
TEXTILE TECHNIQUE  
de protection solaire



**DICKSON**<sup>®</sup>  
solar protection

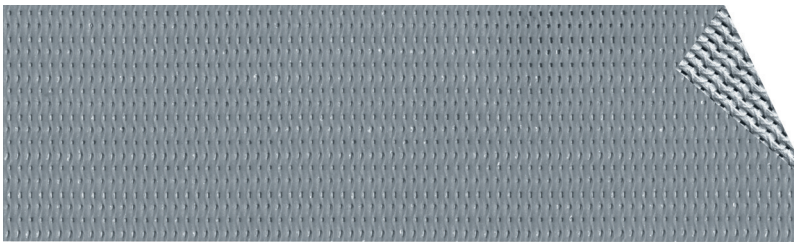


# SUNWORKER : une toile pour chaque besoin



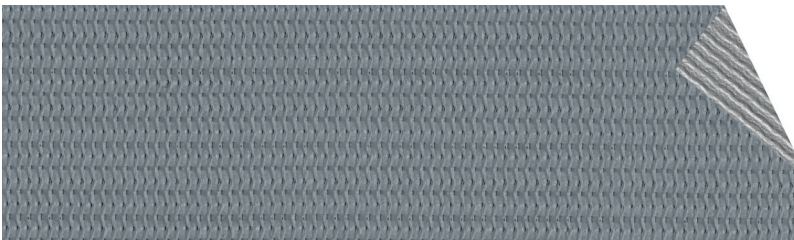
## SUNWORKER

Code commande :  
SWK + réf. couleur + laize



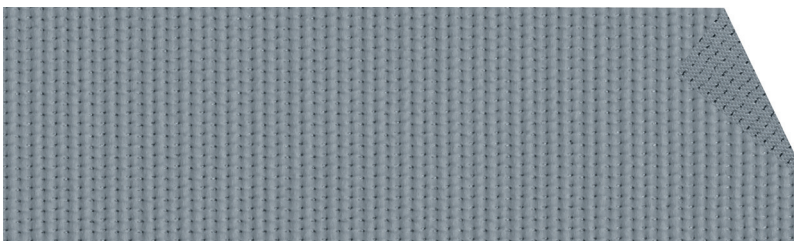
## SUNWORKER Metal

Code commande :  
SWM + réf. couleur + laize



## SUNWORKER Opaque pour une obscurité totale

Code commande : SWO + réf. couleur


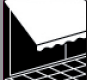
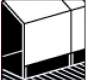






## SUNWORKER Cristal pour bénéficier d'une toile translucide et imperméable

Code commande : SWC + réf. couleur



# SUNWORKER : une toile pour tous les usages

	 Stores Verticaux	 Stores Bannes	 Stores de Verrières et de Vérandas	 Stores à Projection	 Structures Tendues et Voiles d'Ombrage	 Velums et Pergolas	 Stores à Bandes Verticales
<b>SUNWORKER et SUNWORKER Metal</b>	✓	✓	✓	✓	✓	✓	✓
<b>SUNWORKER Opaque</b>	✓		✓	✓			✓
<b>SUNWORKER Cristal</b>	✓		✓	✓	✓	✓	

## Caractéristiques techniques

Conformes aux exigences de la RT 2012

	Poids NF EN ISO 2286-1	Epaisseur NF EN ISO 2286-3	Résistance à la déchirure En daN/5cm DIN 53363	Résistance à la rupture En daN/5cm NF EN ISO 13934-1	Absorption acoustique NF EN ISO 354	Laizes/ Longueur rouleaux
<b>SUNWORKER et SUNWORKER Metal</b>	330g/m <sup>2</sup>	0,40mm	Ch.43 – Tr.22	Ch.220 – Tr.150	Classe E	150cm/60m 300cm/30m
<b>SUNWORKER Opaque</b>	470g/m <sup>2</sup>	0,45mm	Ch.50 – Tr.40	Ch.250 – Tr.160	N.C.	145cm/30m
<b>SUNWORKER Cristal</b>	455g/m <sup>2</sup>	0,50mm	Ch.58 – Tr.30	Ch.265 – Tr.172	N.C.	137cm/30m

**Résistance au feu**  
M1 (NF P92503), B1 (DIN 4102), C1 (UNI 9176),  
Classe 1 (UNE-EN 13773 :2003)

**Euroclasse**  
B s2 d0 (EN 13501-1)

**Garantie 5 ans**

**Température d'utilisation**  
- 30°C à + 70°C

**Nettoyage** eau savonneuse



médiathèque Marguerite Yourcenar - Paris

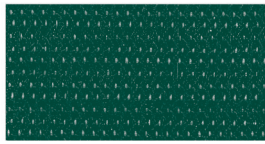


# SUNWORKER : des couleurs éclatantes

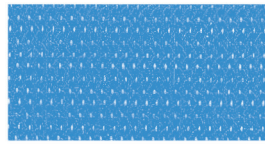
Pour vous permettre d'exprimer toute votre créativité,  
toutes les toiles SUNWORKER sont imprimables.



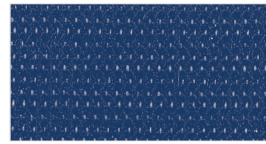
SWK  
M525 Mint



SWK  
M567 Green



SWK  
M238 Blue



SWK  
M228 Marine



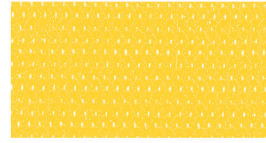
SWK  
M711 Champagne



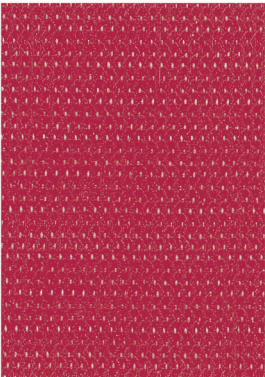
SWK  
M713 Sand



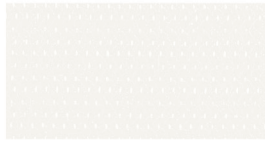
SWK  
M709 Corn



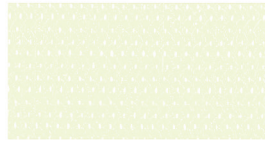
SWK  
M309 Yellow



SWK  
M927 Red



SWK  
M005 White



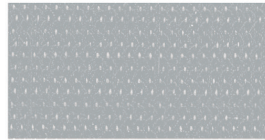
SWK  
M710 Creme



SWK  
M712 Beige



SWK  
M654 Grey



SWK  
M653 Iron



SWK  
M652 Silver



SWK  
M838 Burgundy



SWK  
M392 Charcoal



SWK  
M393 Bronze



SWK  
M391 Black



Coloris disponibles en Metal (SWM)



Coloris disponibles en Opaque (SWO)



Coloris disponibles en Cristal (SWC)

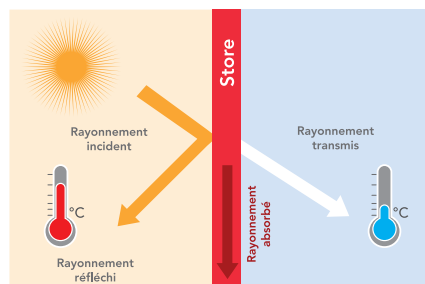


DICKSON®

# SUNWORKER : une toile ultra technique

## Bouclier thermique

Les toiles SUNWORKER s'inscrivent dans la dynamique du développement durable et de la maîtrise des dépenses énergétiques. Avec une structure micro aérée très régulière, la toile est un véritable filtre thermique. Elle rejette jusqu'à 92% de la chaleur du rayonnement solaire et évite ainsi l'effet de serre et la surchauffe des bâtiments en été. En hiver, le processus s'inverse pour garder la chaleur dans le bâtiment.



## Confort visuel optimal

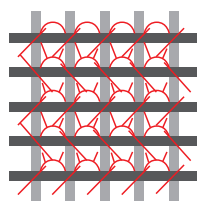
S'équiper d'une toile SUNWORKER, c'est contrôler l'éblouissement tout en conservant une visibilité totale\* sur l'extérieur et en préservant son intimité... Pour voir sans être vu !

\* sauf Sunworker Opaque et Cristal

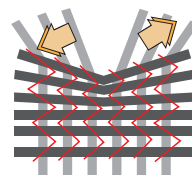


## Résistance mécanique

Le "cœur" du SUNWORKER est constitué d'un support en polyester haute ténacité. Sa méthode de tissage très innovante en "Rachel Trameur" lui confère une résistance incomparable. Cette technique permet aux fils de bouger les uns par rapport aux autres pour répartir et absorber l'énergie mécanique en cas d'amorce de déchirure.



Comportement  
au repos



Comportement  
en déchirure

## Résistance des couleurs et facilité d'entretien

Le Système Lowick bloque l'effet de capillarité : l'absorption de l'eau par la toile est très limitée. Les toiles SUNWORKER sont ainsi plus durables et ne subissent aucune décomposition face à des conditions climatiques extrêmes. Les pigments utilisés permettent aux couleurs de garder tout leur éclat face au rayonnement solaire.



## Sécurité maximale

Toutes les toiles SUNWORKER sont garanties Non Feu et s'adaptent à tout type de projets : restaurants, hôtels, commerces, logements, bâtiments tertiaires, ERP...



N° coloris	PERFORMANCES THERMIQUES ET VISUELLES													Equivalences couleurs	
	D'après la norme ISO 9050						D'après la norme EN 14501						NCS	RAL	
	gtot* ext.	gtot* int.	TS	RS	AS	TV	gtot* ext.	gtot* int.	Contrôle de l'éblouissement	Intimité de nuit	Contact visuel avec l'extérieur	Utilisation de la lumière naturelle			
SWK	M525	0,21	0,41	0,29	0,49	0,22	0,25	2	1	1	1	0	2	S1020-G20Y	6019
	M567	0,10	0,53	0,09	0,09	0,82	0,07	3	0	1	1	2	1	S6030-B50G	6004
	M238	0,15	0,44	0,20	0,38	0,42	0,08	2	1	3	2	2	1	+/- S2050-R80B	+/- 5024
	M228	0,14	0,50	0,13	0,21	0,66	0,05	3	0	3	2	2	1	S6020-R60B	5013
	M711	0,15	0,41	0,21	0,50	0,29	0,18	2	1	1	2	1	2	1005-Y20R	+/- 1015
	M713	0,15	0,42	0,21	0,38	0,41	0,18	3	1	1	1	2	2	S2020-Y30R	1001
	M709	0,16	0,39	0,22	0,56	0,22	0,16	2	1	1	2	1	2	S030-Y20R	+/- 1017
	M309	0,22	0,42	0,31	0,45	0,24	0,27	2	1	1	2	0	2	S0580-Y10R	1018
	M005	0,16	0,36	0,23	0,66	0,11	0,21	2	1	1	2	0	2	S052-Y	+/- 9010
	M710	0,17	0,38	0,25	0,57	0,18	0,23	2	1	1	2	1	2	S1005-Y	+/- 1013
	M712	0,15	0,42	0,20	0,47	0,33	0,16	2	1	0	1	1	2	S2010-Y	+/- 7032
	M654	0,11	0,41	0,14	0,47	0,39	0,11	3	1	1	2	1	1	S1002-G	+/- 7047
	M653	0,10	0,46	0,12	0,35	0,53	0,10	4	1	1	2	1	1	S3005-R50B	7045
	M652	0,09	0,48	0,08	0,24	0,68	0,07	4	1	3	2	2	1	S4502-B	+/- 7046
	M927	0,20	0,47	0,27	0,31	0,42	0,09	3	1	3	2	2	1	S2060-R	+/- 3027
	M838	0,13	0,53	0,09	0,13	0,78	0,06	3	0	3	2	2	1	S5030-R	3004
	M392	0,08	0,53	0,06	0,07	0,87	0,05	4	0	3	2	2	1	S7502-B	+/- 7016
	M393	0,09	0,53	0,07	0,08	0,85	0,06	4	0	3	2	2	1	S6502-N	8019
	M391	0,09	0,54	0,06	0,05	0,89	0,06	4	0	3	2	2	1	S8500-N	7021
SWM	M654**	0,09	0,46	0,05	0,35	0,60	0,05	4	1	3	2	2	1	S3502-B	9022
	M652**	0,09	0,46	0,05	0,35	0,60	0,05	4	1	3	2	2	1	S3502-B	9022
SWC	M711	0,14	0,41	0,17	0,50	0,34	0,14	3	1	1	2	1	2	1005-Y20R	+/- 1015
	M709	0,16	0,40	0,22	0,54	0,24	0,15	2	1	1	2	1	2	S030-Y20R	+/- 1017
	M005	0,17	0,37	0,24	0,63	0,14	0,22	2	1	1	2	0	2	S052-Y	+/- 9010
	M710	0,17	0,39	0,23	0,57	0,20	0,22	2	1	1	2	0	2	S1005-Y	+/- 1013
	M712	0,13	0,42	0,14	0,47	0,39	0,11	3	1	1	2	1	2	S2010-Y	+/- 7032
	M654	0,13	0,43	0,15	0,44	0,42	0,12	3	1	1	2	1	2	S1002-G	+/- 7047
	M652	0,10	0,49	0,07	0,25	0,68	0,06	3	1	2	2	2	1	S4502-B	+/- 7046
SWO	M711	0,02	0,38	0,00	0,56	0,44	0,00								
	M709	0,02	0,36	0,00	0,62	0,38	0,00								
	M005	0,02	0,34	0,00	0,70	0,30	0,00								
	M710	0,02	0,35	0,00	0,66	0,34	0,00								
	M712	0,03	0,39	0,00	0,52	0,48	0,00								
	M654	0,03	0,40	0,00	0,50	0,50	0,00								
	M652	0,04	0,48	0,00	0,25	0,75	0,00								

La norme NF EN 14501 définit des classifications sur les performances des produits vis-à-vis du confort thermique d'une part et du confort visuel d'autre part. Elle est le document de référence pour l'évaluation des produits au niveau européen.

Légende de la norme EN14501

Classe	gtot*	Evaluation
4	gtot < 0,1	Très bon effet
3	0,10 ≤ gtot < 0,15	Bon effet
2	0,15 ≤ gtot < 0,35	Effet modéré
1	0,35 ≤ gtot < 0,50	Peu d'effet
0	gtot ≥ 0,50	Très peu d'effet

TS : Transmission Solaire / RS : Réflexion Solaire  
AS : Absorption Solaire / TV : Transmission Visuelle

\* gtot: facteur solaire de l'ensemble toile + vitrage de référence C  
(double vitrage 4+16+4 à couche faiblement émissive en face 3, remplissage argon ; U=1,2 W/m² K ; g=0,59)

\*\* Valeurs exprimées pour la face métal exposée vers l'extérieur

Notre service prescription se tient à votre disposition pour vous conseiller et vous proposer des solutions adaptées à votre projet, en fonction de votre cahier des charges :

[www.dickson-constant.com/architecte](http://www.dickson-constant.com/architecte)  
[prescription@dickson-constant.com](mailto:prescription@dickson-constant.com)

10 rue des Châteaux  
BP 109 - Z.I. La Pilaterie  
59443 Wasquehal Cedex - France  
[www.dickson-constant.com](http://www.dickson-constant.com)  
Tél. +33 (0)3 20 45 59 59  
Fax +33 (0)3 20 45 59 00

Performance fabrics for  
solar protection  
outdoor furniture  
indoor furniture  
marine furnishing  
flooring



**DICKSON**<sup>®</sup>  
innovative textiles for your world

A GLEN RAVEN  
Company